



[Трассы для начинающих](#)

[Трассы для профессионалов](#)

[Услуги Клуба](#)

[Ближайшие отели](#)



**Лыжный сезон на Кипре.
Трассы Троодоса**



Трасса Афродита – 150 метров. Подъемник в Sun Valley.

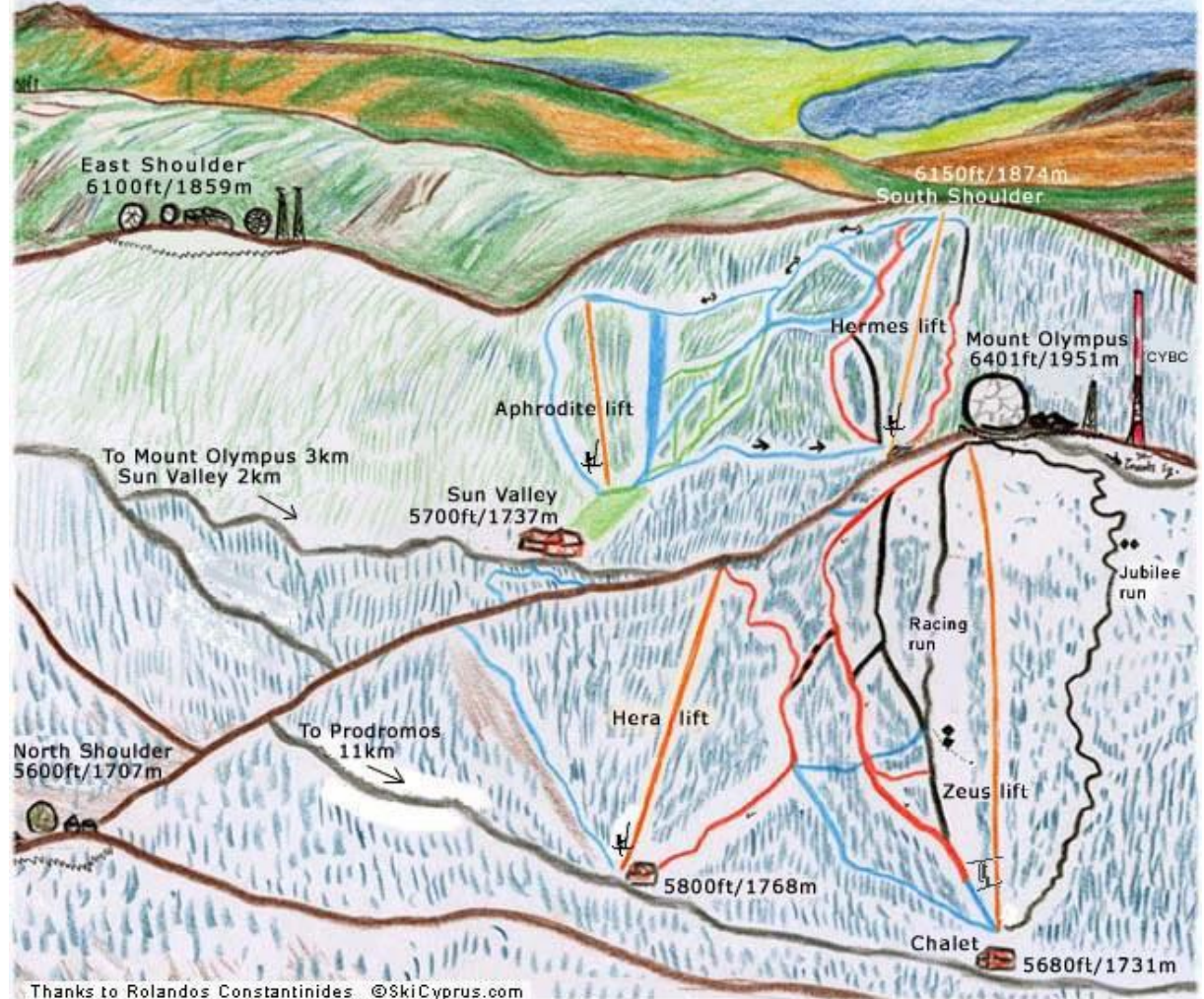
Трасса Гера – 350 метров. Подъемник с северной стороны Олимпа.

Координаты для навигатора:

Cyprus Ski Club, Ski Trail

34.939480, 32.865715

Troodos Ski Resort Trail Map



Трассы для начинающих



Трасса Гермес – 150 метров. Средний уровень. Подъемник в Sun Valley.

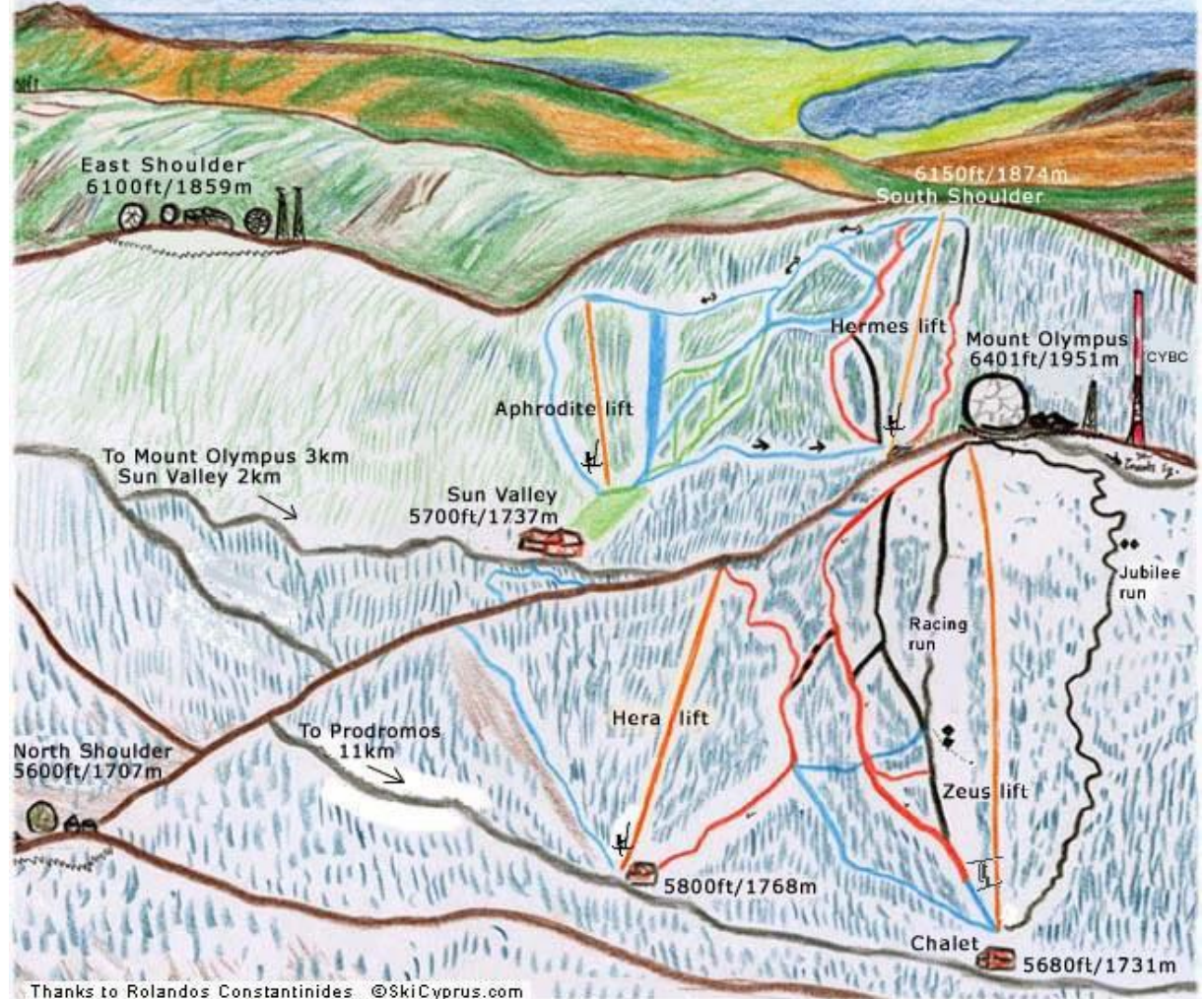
Трасса Зевс – 500 метров. Продвинутый уровень. Подъемник с северной стороны Олимпа.

Координаты для навигатора:

Cyprus Ski Club, Ski Trail

34.939480, 32.865715

Troodos Ski Resort Trail Map



Трассы для профессионалов



Skii Club Troodos

Часы работы подъемников:

с 09:00 до 16:00 ежедневно в период лыжного сезона

Вход на трассу:

Полный день – 23 евро

После 13:00 – 16 евро

Оборудование:

Взрослый – 16 евро (12 евро после 13:00)

Дети – 13 евро (9 евро после 13:00)

Инструктор:

Взрослый (в группе)– 15 евро

Детский (в группе) – 10 евро



Цены на услуги клуба



Отель Троодос ****

<http://www.troodoshotel.com/>

Находится в 3 км от Лыжного Клуба в живописном месте с видом на гору Олимп. К услугам гостей: магазин, ресторан, бар, гимнастический зал, такси.

Отель Jubille

<http://www.jubileehotel.com/>

К услугам гостей уютная гостиная с камином, теннисный корт, аренда велосипедов.

Достопримечательности местности: Монастырь Киккос, пешеходные и велосипедные трассы, лыжный клуб.



Ближайшие отели

ЛатинаТревел – партнер компании Амердан



Уважаемый Клиент!

Для организации отдыха на Кипре обращайтесь с запросом по адресу:

info@amerdan.ru

Желаем Вам приятного отдыха и отличного настроения!